

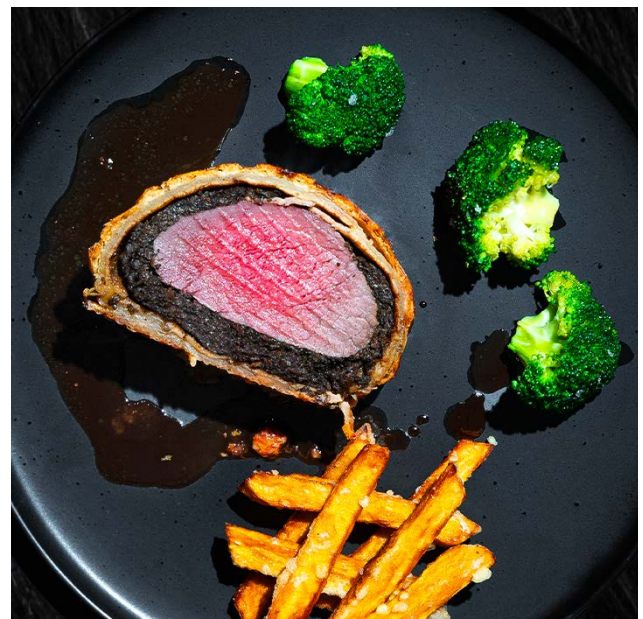


Case: Tiefgekühlte Frische für Gourmets.

Fleisch und Fisch per Express: Die TellerMitte GmbH aus Hamburg bietet im Onlinehandel Spitzenprodukte für die heimischen Küchen an. Dank der Integration des GO! Beauftragungssystems in die Unternehmenssoftware werden Transportaufträge umgehend erteilt. In weniger als 24 Stunden stellt GO! Express & Logistics die tiefgefrorenen Waren zu und sorgt für gleichbleibend hohe Qualität und zufriedene Kunden.

Wagyu-Rind, Dry-Aged-Fleisch, Lamm, Wild, Fisch und Seafood: Die Produktpalette der TellerMitte GmbH liest sich wie die Karte eines Sternerestaurants und lässt die Herzen von Fleischliebhabern höher schlagen. Das Hamburger Unternehmen ist ein reiner Onlinehandel für tierisches Protein höchster Qualität und liefert an Hobbygourmets in ganz Deutschland. „Unsere Kunden sind vom Alter her breit gefächert von etwa 25-Jährigen bis zu den soge-

nannten Best Agern, die aber eines gemeinsam verbindet: Bewusstsein für Qualität und herausragende Lebensmittel“, sagt Stefan Kölsch, Produktverantwortlicher TellerMitte. Im April 2020 gegründet, zählt TellerMitte bereits jetzt – vier Jahre nach Gründung – rund 100.000 Kunden, mit einem hohen Anteil wiederkehrender Käufer. Seit der ersten Stunde arbeitet TellerMitte mit GO! Express & Logistics als Transportdienstleister zusammen.



Tiefgekühlt zum Kunden – über Nacht

TellerMitte vertreibt ausschließlich schockgefrostete Waren. „Unsere Ware muss hart gefroren bei unseren Kunden eintreffen. Da wir von Hamburg aus deutschlandweit – mit Ausnahme der Inseln – liefern, sind Geschwindigkeit und Reichweite gefragt“, betont Stefan Kölsch. Die Ware wird dazu in spezielle Kühlkisten verpackt und mit Trockeneis in tiefgekühltem Zustand gehalten. Die Kuriere der GO! Station Hamburg holen die fertigen Pakete vor Ort bei TellerMitte im Hamburger Hafen ab. Diese werden mittels GO! Express über Nacht zugestellt.



Der schnelle Transport ist ein wesentlicher Bestandteil der Arbeit und – neben der Qualität der Produkte – ein wichtiger USP des Unternehmens. So können die Kunden bis 15.30 Uhr bestellen und erhalten bis spätestens 13.00 Uhr am Folgetag ihre Lieferung – und zwar deutschland-

weit. Hier überzeugte GO! durch eine geringe Fehlerquote und eine durchgehend gute Performance. Das Kundenvertrauen und die sichere und kompetente Erfüllung des Schnelligkeitsversprechens waren es TellerMitte wert, sich für GO! als Premiumdienstleister zu entscheiden.

Beauftragung von GO! direkt bei Bestellung

Um den Versand weiter zu optimieren, wurde die Transportbeauftragung für GO! fest ins System von TellerMitte implementiert. Die Bestellung wird unmittelbar nach Erfassung an GO! übermittelt und das erforderliche Label kann direkt ausgedruckt und aufgeklebt werden. „Die beiden Systeme wurden durch unsere GO! Label miteinander verknüpft. Hier handelt es sich um eine Schnittstelle mit Datenübertragung, somit müssen die täglichen Sendungen nicht manuell von TellerMitte in unserem Web-Portal erfasst werden“, erläutert die Station GO! Hamburg.

Dadurch füge sich die Dienstleistung von GO! harmonisch in die Betriebsabläufe von TellerMitte ein. „Das spart täglich etwa vier Stunden Arbeitszeit“, ergänzt Stefan Kölsch zufrieden.

Für komplexere Aufträge, etwa wenn weitere Leistungen von GO! in Anspruch genommen werden müssen, stehen nach wie vor zwei persönliche Ansprechpartner bereit. Bei der Zustellung sind möglichst immer die gleichen Kurier unterwegs, die mit den Transportbedingungen vertraut sind und eventuelle Änderungen direkt umsetzen können.



Langfristige Zusammenarbeit

Der Shop der TellerMitte GmbH hat sich erfolgreich am Markt etabliert. „Heute gehören wir zu den Top 3 in unserem Segment und freuen uns auf eine erfolgreiche Zukunft und viele glückliche Kunden“, sagt Kölsch. Schon im ersten Weihnachtsgeschäft seien mit etwa 250 Pake-

ten pro Tag die Erwartungen des Unternehmens übertroffen worden. Mittlerweile sind es in der Spitze bis zu 1700 Pakete am Tag. Bei den Dienstleistern setzen Inhabersfamilie und Geschäftsleitung auf Langfristigkeit – so auch bei der Partnerschaft mit GO!



Über TellerMitte

TellerMitte wurde 2020 gegründet und ist als Tochterunternehmen eingebunden in ein familiengeführtes Importhaus, das sich bereits in 5. Generation hochwertigen Lebensmitteln verschrieben hat. Eine hohe Verantwortung gegenüber Kunden, Mitarbeitern, Umwelt und der Produktsicherheit sind fest verankerte Grundsätze für alle Entscheidungen. Als reiner Onlinehändler vertreibt TellerMitte Fleisch von Tieren, die artgerecht, nachhaltig, zu fairen Arbeitsbedingungen und unter höchsten Qualitätsstandards gezüchtet oder erlegt wurden. Das bedeutet: außergewöhnlich zartes Fleisch, Fisch und Seafood mit unverwechselbarem Aroma, das bisher nur dem Handel vorbehalten war – selektiert von ausgebildeten Experten mit großem Wissen und Leidenschaft.



Über GO! Express & Logistics

GO! Express & Logistics ist Europas größter konzernunabhängiger Anbieter von Express- und Kurierdienstleistungen. Das weltweit operierende Partnernetzwerk wurde 1984 gegründet und umfasst aktuell über 100 GO! Stationen in Europa. Rund 1.400 Mitarbeiter und 1.700 Fahrer und Kuriere sind täglich im Einsatz und sorgen für den Transport der jährlich mehr als 10 Millionen Sendungen (2023).



GO! bietet unter dem Motto „Alles außer_gewöhnlich“ ein breites Portfolio an Logistikkösungen: vom regionalen Kuriertransport bis hin zum weltweiten Expressversand. Von Waren, Dokumenten und besonders zeitkritischen Sendungen bis hin zu sensiblen Versandinhalten oder komplexen Logistikanforderungen. Maßgeschneiderte Lösungen für Branchen und vielfältige Value Added Services runden das Portfolio an 365 Tagen im Jahr rund um die Uhr ab.

© Eine Verwendung des vorliegenden mittels Copyright geschützten Dokumentes ist nur mit ausdrücklicher schriftlicher vorheriger Zustimmung zulässig. Bei Nichtbeachtung behalten wir uns weitergehende rechtliche Schritte vor.